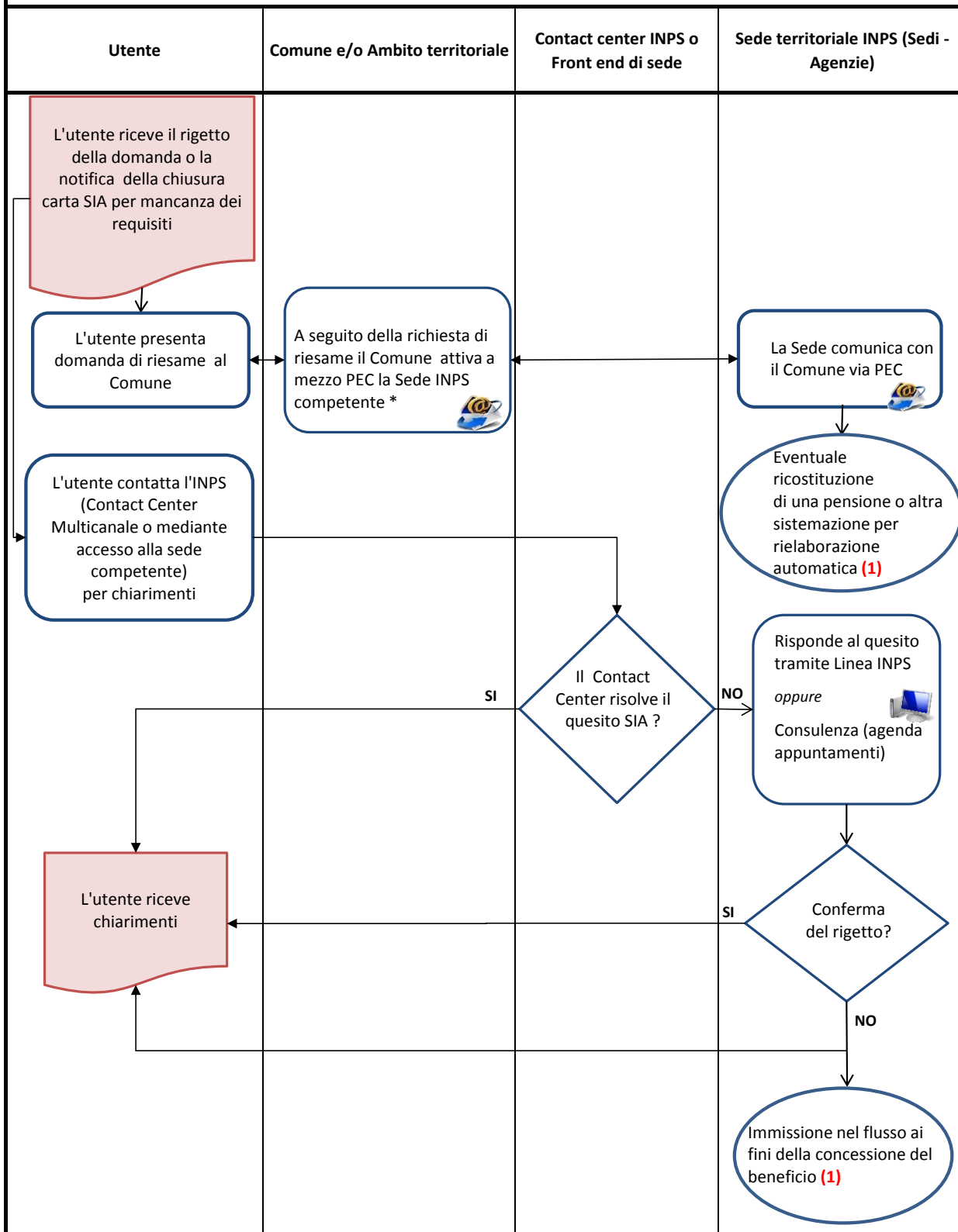


Flusso di rigetto delle domande (SIA)



* Il Comune autonomamente potrà variare l'esito in procedura

D.C. Organizzazione

LEGENDA:



PEC



PROCEDURA/ARCHIVIO



DATA BASE

(1) Rinvio alla fase di verifica automatica dei requisiti (cfr. flusso primo rilascio)